

Rentrée Septembre 2017 !

Coachs en Mouvement: Le Corps en Coaching

Venez vivre avec nous une expérience engageante en osant vous mettre en mouvement et élargir votre palette

Emmanuelle Mailliart et Anne Marie Seimandi vous proposent d'expérimenter une autre façon d'entrer en contact qui accélère les prises de conscience de votre client.

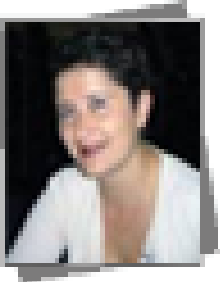
Jeudi 21 Septembre de 18H30 à 20h30

à l'Ecomusée de Gardanne, CD 7 chemin de Roman
<http://ecomusee-foret.org/infos-pratiques/comment-venir/>

Les échanges se poursuivront autour d'un verre pour clôturer notre soirée.

Inscription et règlement en ligne sur le site SFCoach : <http://www.sfcoach.org/boutique>

Emmanuelle Mailliart



Après Sciences-Po Paris et un DESS RH, j'ai occupé différentes fonctions RH pendant 12 ans au sein de grands groupes internationaux. Dirigeante d'EPM Conseil et associée fondatrice d'Epoké, j'exerce depuis 10 ans comme coach, formatrice de coachs, superviseur et comme Gestalt-thérapeute. Gestalt-thérapeute diplômée de l'EPG et certifiée DSP® (*Center for Somatic Studies, NYC, Ruella Frank*). Superviseure accréditée par l'IFGT et par Undici. J'utilise l'approche des mouvements de contact depuis plusieurs années en coaching individuel et coaching d'équipe et je transmets cette approche au sein d'epoké auprès des coachs.

Anne Marie Seimandi



Après un parcours managérial de plus de vingt ans puis de coach interne au sein d'un grand groupe financier, j'ai créé Synergai@ solutions en 2012. Membre associée SF Coach et Membre accréditée Afcodev, j'exerce depuis 8 ans comme coach professionnel, utilisant une approche holistique et entre autres la dimension corporelle. J'anime également et forme à la facilitation de groupes de codeveloppement professionnel.